



We produce  
the best &  
**QUALITY**  
**PRODUCTS**

**ROLLTECH**  
makina

## İÇİNDEKİLER

### TABLE OF CONTENT

04 **CTL**  
SERİSİ RULO SAÇ DOĞRULTMA SÜRME KESME  
*Coil straightening, feeding, and cutting*

07 **HRA**  
SERİSİ HİDROLİK RULO SAÇ AÇICILAR  
*Hydraulic decoilers*

14 **MRA**  
SERİSİ MANUEL RULO SAÇ AÇICILAR  
*Manuel decoilers*

15 **RA**  
SERİSİ MEKANİK RULO SAÇ AÇICILAR

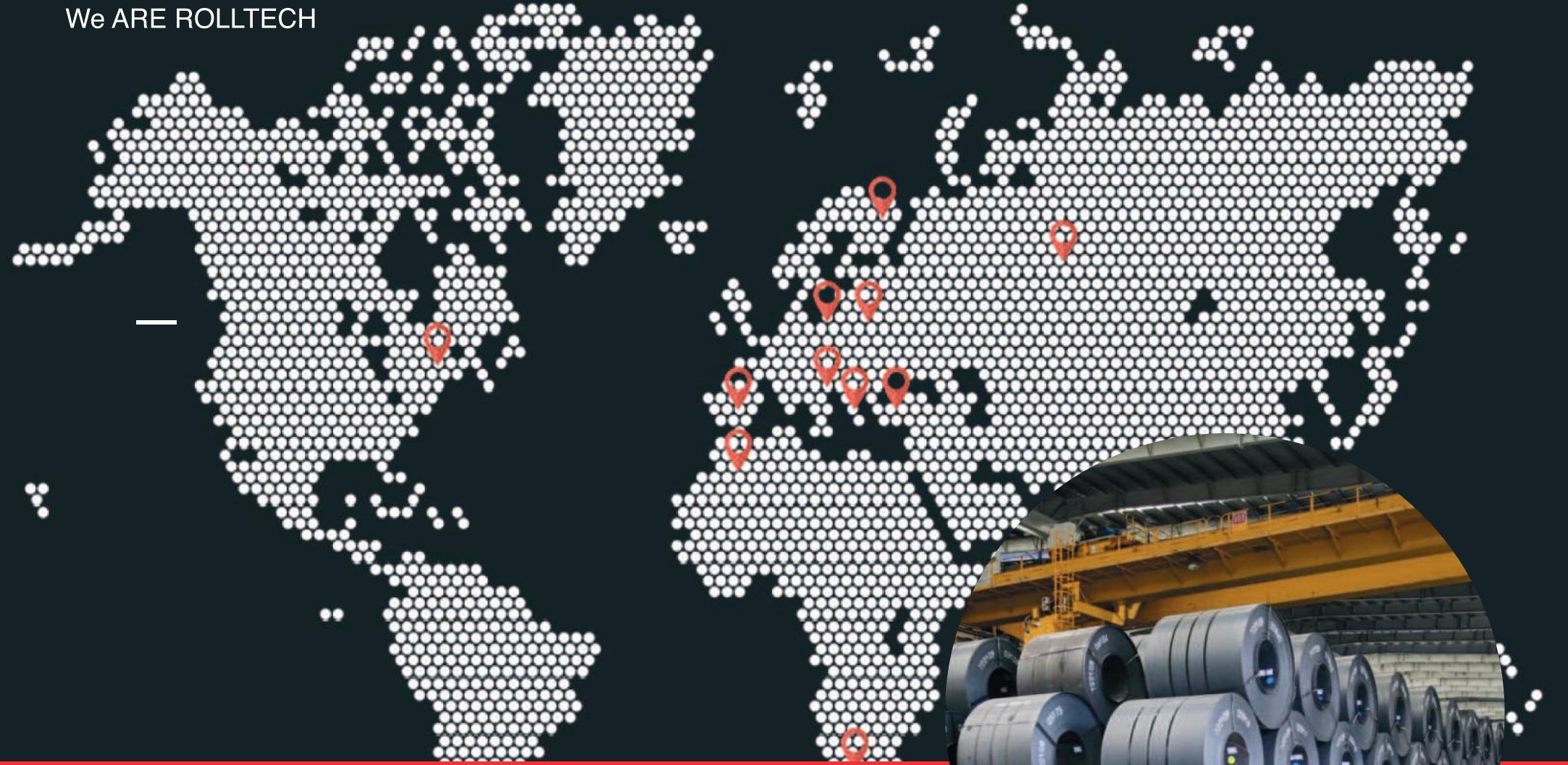


### METAL İŞLEME TEKNOLOJİLERİNDE GÜVENİLİR ÇÖZÜM ORTAĞINIZ *Your Trusted Solution Partner in Metal Processing Technologies*

Müşteri odaklı yaklaşımımızla, metal işleme teknolojilerinde güvenilir bir çözüm ortağı olmayı ve sektördeki liderliğimizi kararlılıkla sürdürmeyi amaçlıyoruz. Müşterilerimize maksimum verimlilik ve üstün performans sağlayan yenilikçi çözümler sunuyoruz.

*With our customer-focused approach, we aim to be a trusted solution partner in metal processing technologies and to maintain our leadership in the industry. We provide innovative solutions that deliver maximum efficiency and exceptional performance to our clients.*

We ARE ROLLTECH



2014 yılında Bursa'da kurulan Rolltech Makina, 15 yılı aşkın deneyimiyle metal sektöründe pres besleme sistemleri, rulo saç açıcı, rulo saç doğrultma, surme ve kesme makineleri üretmektedir.

*Established in 2014 in Bursa, Rolltech Machinery manufactures press feeding systems, coil decoilers, coil straighteners, feeding, and cutting machines for the metal industry, backed by over 15 years of experience.*



**CTL**  
SERİSİ

## RULO SAÇ DOĞRULTMA, SÜRME VE KESME *Coil straightening, feeding, and cutting*

CTL Serisi, metal endüstrisinde, rulo saç doğrultma, sürme ve kesme işlemlerini tek bir makinede birleştirerek verimliliği artıran bir ekipmandır. Rolltech'in mühendislik ve teknolojik yenilikleriyle geliştirilen bu makine, hassas kesimler ve düzgün yüzeyler sağlar.  
*The CTL Series is equipment that combines coil straightening, feeding, and cutting processes into a single machine, enhancing efficiency in the metal industry. Developed with Rolltech's engineering expertise and technological innovations, this machine delivers precise cuts and smooth surfaces.*



Rulo saç kılavuzlama makaraları, bakır, alüminyum, çinko gibi yumuşak malzemelerin deforme olmasını önler.  
*Coil guide rollers prevent the deformation of soft materials such as copper, aluminum, and zinc.*



CE standartlarına uygun, çelik spreylî çift kontaklı ayak pedalı.  
*CE compliant, steel sprayed dual-contact foot pedal.*



Dokunmatik ekran paneli, kullanıcı dostudur ve buradan makinenin tüm kullanıcı fonksiyonları kontrol edilebilir.  
*The touchscreen panel is user-friendly, and all machine functions can be controlled from here.*

Giyotin makas, hızlı ve pürüzsüz kesim için mükemmel bir bıçağa sahiptir. Yüksek karbonlu çelikten üretilmiş olan bıçak, dört yüzüyle de kesme işlemi yapabilmektedir.

*The guillotine shear features an excellent blade for fast and smooth cutting. Made from high-carbon steel, the blade can be used on all four sides for cutting operations.*

El koruma bariyerleri, kesim işlemi sırasında operatörlerin bıçakların bulunduğu alana temasını engelleyerek güvenliği sağlar. Bu ekipmanlar, iş kazalarını önlemek amacıyla güvenli bir çalışma alanı sunar ve operatörlerin tehlikeli bölgeye erişimini kısıtlayarak yaralanma riskini minimize eder.

*Hand protection barriers ensure safety by preventing operators from making contact with the area where the blades are located during cutting operations. These safety devices provide a secure working environment and minimize the risk of injury by restricting access to hazardous areas.*



## KESİM İŞLEMLERİNDE MAKSİMUM GÜVENLİK, YÜKSEK PERFORMANS VE KESİNTİSİZ VERİMLİLİK

### TEKNİK ÖZELLİKLER / *Technical Specifications*

| MAKİNE MODELİ<br><i>Machine Model</i> | MALZEME GENİŞLİĞİ<br><i>Material Width (mm)</i> | MİL ÇAPİ<br><i>Shaft Diameter (mm)</i> | MİL SAYISI<br><i>Number of Shafts</i> | KESME KAPASİTESİ<br><i>Cutting Capacity(mm)</i> | ÇALIŞMA HIZI<br><i>Working Speed(m/min)</i> |
|---------------------------------------|---|--|---------------------------------------|---|---|
| <b>CTL 1250-1</b>                     | 1250  | Ø70                                    | 2+3                                   | 1   | 25 m/dk                                     |
| <b>CTL 1500-1</b>                     | 1500  | Ø70                                    | 2+3                                   | 0,8   | 25 m/dk                                     |
| <b>CTL 1250-2</b>                     | 1250  | Ø100                                   | 4+7                                   | 2   | 25 m/dk                                     |
| <b>CTL 1500-2</b>                     | 1500  | Ø100                                   | 4+7                                   | 1,8   | 25 m/dk                                     |

01

ÜST BASKI  
*Upper Pres*

02

ULTRASONİK SENSÖR  
*Ultrasonic Sensor*

**HRA**  
SERİSİ

### HİDROLİK RULO SAÇ AÇICILAR *Hydraulic decoilers*

Metal endüstrisinde üretim süreçlerini daha verimli hale getirmek için Rolltech tarafından tasarlanmıştır. Açıcılar, sektördeki tüm ihtiyaçlara yanıt verecek şekilde geliştirilmiştir. Rolltech'in mühendislik bilgi birikimi ve inovatif yaklaşımıyla üretilen bu makineler, güvenilir performansları, dayanıklılıkları ve kullanıcı dostu tasarımlarıyla öne çıkar. *Designed by Rolltech to optimize production processes in the metal industry, the HRA Series Hydraulic Decoilers are engineered to meet the demands of the sector. Developed with Rolltech's engineering expertise and innovative approach, these machines stand out with their reliable performance, durability, and user-friendly designs. They deliver superior performance in metal processing, offering both operational ease and high efficiency.*



03

HİDROLİK MANDREN SIKMA  
*Hydraulic Drill Chuck*

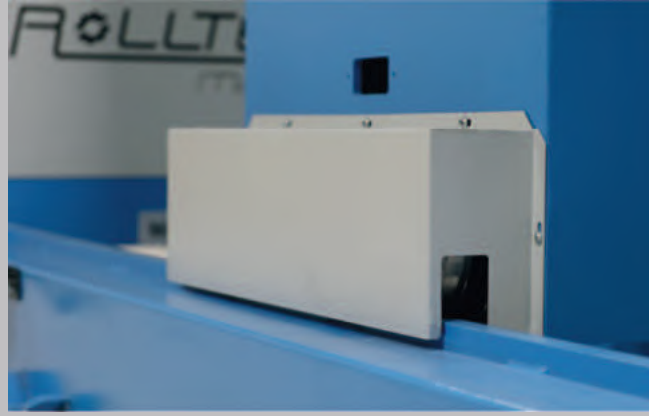
04

HİDROLİK RULO YÜKLEME ARABASI  
*Hydraulic Steel Coil Loading System*



Yüksek doğruluk ve kuvvet gerektiren işlemlerde tercih edilir ve operatörlere hızlı, pratik ve güvenli bir çözüm sunar.

*Hydraulic chucks are preferred for high precision and force-requiring operations, offering operators a fast, practical, and safe solution.*



Taşıma arabası, özellikle ruloların güvenli bir şekilde taşınmasını sağlamak için tasarlanmış olup, kramiyer sistemleri sayesinde ruloların düzgün ve stabil bir şekilde hareket etmesini sağlar.

*The transport trolley is specifically designed to ensure the safe movement of coils, utilizing the cam mechanism to allow the coils to move smoothly and stably.*



Hidrolik yükleme sistemi, ağır yüklerin güvenli bir şekilde kaldırılması ve taşınmasını sağlar.

*The hydraulic loading system ensures the safe lifting and transportation of heavy loads and has a high force capacity.*

Ultrasonik sensörler, üretim süreçlerinde malzeme akışını doğru bir şekilde izleyerek, verimli bir operasyonun sağlanmasında kritik bir rol oynar. Bu sensörler, ses dalgalarını kullanarak malzemenin hareketini tespit eder ve akış hızını ölçer. Böylece, malzemenin doğru yön ve hızda hareket ettiğinden emin olunur.

*The HRA Series machine enhances safety with wireless control and provides the convenience of performing operations directly at the material.*

HRA Serisi makine, kablosuz kumanda ile çalışmayı daha güvenli hale getirir ve işlemleri malzeme başında gerçekleştirme kolaylığı sağlar.

*The HRA Series machine enhances safety with wireless control and provides the convenience of performing operations directly at the material.*



## HASSASİYETLE MALZEME AKIŞINI KONTROL EDER, GÜVENLİĞİ ARTIRIR VE ÜRETİM VERİMLİLİĞİNİ ZİRVEYE TAŞIR

### TEKNİK ÖZELLİKLER / *Technical Specifications*

| MAKİNE MODELİ<br><i>Machine Model</i> | Rulo Ağırlık<br><i>Coil Weight (kg)</i> | Rulo İç Çap(mm)<br><i>Coil Inner Diameter</i> | Rulo Dış Çapı(mm)<br><i>Coil Outer Diameter</i> | Rulo Genişliği<br><i>Coil Width(mm)</i> | Tahrik Tipi<br><i>Drive Type</i> | Rulo Sıkma<br><i>Coil Clamping</i> | Pnömatik Üst Baskı<br><i>Pneumatic Top Press</i> | Yükleme Arabası<br><i>Loading Trolley</i> |
|---------------------------------------|---|---|---|---|----------------------------------|------------------------------------|--|---|
| <b>HRA 4000</b>                       | 4000                                    | Ø450-550                                      | Ø1500   | 600-800-1000<br>1300-1500               | Motorlu<br>Motorized             | Hidrolik<br>Hydraulic              | Standart<br>Standard                             | Opsiyonel<br>Optional                     |
| <b>HRA 6000</b>                       | 6000                                    | Ø450-550                                      | Ø1500   |   |                                  |                                    |  |   |
| <b>HRA 8000</b>                       | 8000                                    | Ø450-550                                      | Ø1500   |   |                                  |                                    |  |   |
| <b>HRA 10000</b>                      | 10000                                   | Ø450-620                                      | Ø1800   |   |                                  |                                    |  |   |
| <b>HRA 12000</b>                      | 12000                                   | Ø450-620                                      | Ø1800   |   |                                  |                                    |  |   |
| <b>HRA 15000</b>                      | 15000                                   | Ø450-620                                      | Ø1800   |   |                                  |                                    |  |   |
| <b>HRA 20000</b>                      | 20000                                   | Ø450-620                                      | Ø1900   |   |                                  |                                    |  |   |

**We produce the best &  
QUALITY PRODUCTS**

**HRD  
SERİSİ**

### ÇİFT TARAFLI HİDROLİK RULO AÇICILAR *Double-sided hydraulic coil unwinders*

Çift taraflı hidrolik rulo açıcılar, yüksek kaliteli hidrolik sistemleri sayesinde ruloların hızlı ve hassas bir şekilde açılmasını sağlar. Bu, üretim hatlarında beklmeleri minimize eder ve süreçlerin kesintisiz bir şekilde devam etmesini sağlar.

*Double-sided hydraulic coil unwinders, with their high-quality hydraulic systems, ensure fast and precise unwinding of coils. This minimizes delays on production lines and ensures uninterrupted processes.*



**RAD  
SERİSİ**

### ÇİFT TARAFLI MEKANİK RULO AÇICILAR *Double-sided mechanical coil unwinders*

Çift taraflı mekanik rulo açıcılar, güçlü mekanik sistemleri sayesinde ruloların hızlı ve hassas bir şekilde açılmasını sağlar. Bu, üretim hatlarında beklmeleri minimize eder ve süreçlerin kesintisiz bir şekilde devam etmesini sağlar.

*Double-sided mechanical coil unwinders, with their robust mechanical systems, ensure fast and precise unwinding of coils. This minimizes delays on production lines and ensures uninterrupted processes.*



### TEKNİK ÖZELLİKLER / *Technical Specifications*

| MAKİNE MODELİ<br><i>Machine Model</i> | Rulo Ağırlık<br><i>Coil Weight (kg)</i> | Rulo İç Çap(mm)<br><i>Coil Inner Diameter</i> | Rulo Dış Çapı(mm)<br><i>Coil Outer Diameter</i> | Rulo Geniřliđi<br><i>Coil Width(mm)</i> | Tahrik Tipi<br><i>Drive Type</i> | Pnömatik Üst Baskı<br><i>Pneumatic Top Press</i> | Mekanik Fren<br><i>Mechanical Brake</i> |
|---------------------------------------|---|---|---|---|----------------------------------|--|---|
| <b>RAD 300</b>                        | 300x2                                   | Ø350-550                                      | Ø1300   | 250                                     | AC Redüktör<br>Reducer           | Opsiyonel<br>Optional                            | Opsiyonel<br>Optional                   |
| <b>RAD 750</b>                        | 750x2                                   | Ø380-550                                      | Ø1400   | 350                                     |                                  |  |   |
| <b>RAD 1500</b>                       | 1500x2                                  | Ø390-550                                      | Ø1600   | 450                                     |                                  |  |   |
| <b>RAD 2500</b>                       | 2500x2                                  | Ø400-550                                      | Ø1600   | 500                                     |                                  |  |   |
| <b>RAD 4000</b>                       | 4000x2                                  | Ø420-550                                      | Ø1800   | 600                                     |                                  |  |   |
| <b>RAD 6000</b>                       | 6000x2                                  | Ø430-620                                      | Ø1800   | 600-800-1000                            |                                  |  |   |

Hidrolik, çift taraflı hidrolik ve mekanik rulo açıcılarımız, üretim sürecinizi optimize etmek için tasarlanmıştır. Hidrolik rulo açıcılar, hassas ve yüksek hızlı açma işlemi sunarak duraklamaları minimuma indirir. Çift taraflı hidrolik rulo açıcılar, her iki taraftan aynı anda açma işlemi yaparak verimliliđi artırır ve bekleme sürelerini azaltır. Mekanik rulo açıcılar ise güvenilir ve maliyet etkin bir çözüm sunarak sürekli performans sağlar. Üç seçenek de kesintisiz operasyonlar ve artan üretkenlik sağlamak için en iyi tercihtir.

*Our hydraulic, double-sided hydraulic, and mechanical coil unwinders are designed to optimize your production process. Hydraulic coil unwinders provide precise, high-speed unwinding with minimal downtime. Double-sided hydraulic unwinders enhance efficiency by unwinding from both sides simultaneously, reducing waiting times and improving flow. Mechanical coil unwinders offer a reliable and cost-effective solution while maintaining consistent performance. All three options ensure seamless operations and increased productivity, making them the best choice for your manufacturing needs.*

**THE BEST MACHINE**

**ROLLTECH**  
makina



HASSASİYETLE MALZEME AKIŞINI KONTROL  
EDER, GÜVENLİĞİ ARTIRIR VE ÜRETİM  
VERİMLİLİĞİNİ ZİRVEYE TAŞIR

**MRA**  
SERİSİ

## MANUEL RULO SAÇ AÇICI Manual Coil Unwinder

Rulo Saç Açıcılar, Pratik kullanım kolaylığı sağlar, transpalet ile kolay taşınması, 4 destek rulosu ve 2 yan rulo ile güvenli ve kontrollü sacın açılmasını sağlar.

*Coil Sheet Decoilers offer practical ease of use, allowing easy transport with a pallet jack, and ensure safe and controlled sheet uncoiling with 4 support rollers and 2 side rollers.*



RULO AĞIRLIĞI  
Coil Weight **1000kg**

RULO GENİŞLİĞİ  
Coil Width **1500mm**



# RA SERİSİ



**300  
RA** Mekanik Rulo Saç Açıcı 300kg  
**Mechanical Coil Unwinder 300kg**

Rijit çelik konstrüksiyonlu gövde  
Isıl işlemlili, taşlanmış miller  
Motorlu rulo saç açma  
Kollu mandren sıkma sistemi  
**Rigid steel construction body**  
**Heat-treated, ground shafts**  
**Motorized coil unwinding**  
**Lever mandrel clamping system**



**750  
RA** Mekanik Rulo Saç Açıcı 750kg  
**Mechanical Coil Unwinder 750kg**

Rijit çelik konstrüksiyonlu gövde  
Isıl işlemlili, taşlanmış miller  
Motorlu rulo saç açma  
Kollu mandren sıkma sistemi  
**Rigid steel construction body**  
**Heat-treated, ground shafts**  
**Motorized coil unwinding**  
**Lever mandrel clamping system**



**1500  
RA** Mekanik Rulo Saç Açıcı 1500kg  
**Mechanical Coil Unwinder 1500kg**

Rijit çelik konstrüksiyonlu gövde  
Isıl işlemlili, taşlanmış miller  
Motorlu rulo saç açma  
Kollu mandren sıkma sistemi  
**Rigid steel construction body**  
**Heat-treated, ground shafts**  
**Motorized coil unwinding**  
**Lever mandrel clamping system**



**2500  
RA** Mekanik Rulo Saç Açıcı 2500kg  
**Mechanical Coil Unwinder 2500kg**

Rijit çelik konstrüksiyonlu gövde  
Isıl işlemlili, taşlanmış miller  
Motorlu rulo saç açma  
Kollu mandren sıkma sistemi  
**Rigid steel construction body**  
**Heat-treated, ground shafts**  
**Motorized coil unwinding**  
**Lever mandrel clamping system**



**4000  
RA** Mekanik Rulo Saç Açıcı 4000kg  
**Mechanical Coil Unwinder 4000kg**

Rijit çelik konstrüksiyonlu gövde  
Isıl işlemlili, taşlanmış miller  
Motorlu rulo saç açma  
Kollu mandren sıkma sistemi  
**Rigid steel construction body**  
**Heat-treated, ground shafts**  
**Motorized coil unwinding**  
**Lever mandrel clamping system**



**6000  
RA** Mekanik Rulo Saç Açıcı 6000kg  
**Mechanical Coil Unwinder 6000kg**

Rijit çelik konstrüksiyonlu gövde  
Isıl işlemlili, taşlanmış miller  
Motorlu rulo saç açma  
Kollu mandren sıkma sistemi  
**Rigid steel construction body**  
**Heat-treated, ground shafts**  
**Motorized coil unwinding**  
**Lever mandrel clamping system**

**//** GÜÇLÜ YAPI, YÜKSEK VERİMLİLİK,  
MÜKEMMEL PERFORMANS

# EASY, SMART & EFFECTIVE

CTL SERİSİ İLE ÜÇ FARKLI RULO  
SAÇ AÇICI İLE KOLAYCA KULLANIN

*Easily use three different coil  
unwinders with the ctl series*

**HRA**  
SERİSİ

HİDROLİK RULO SAÇ AÇICILAR  
*Hydraulic decoilers*



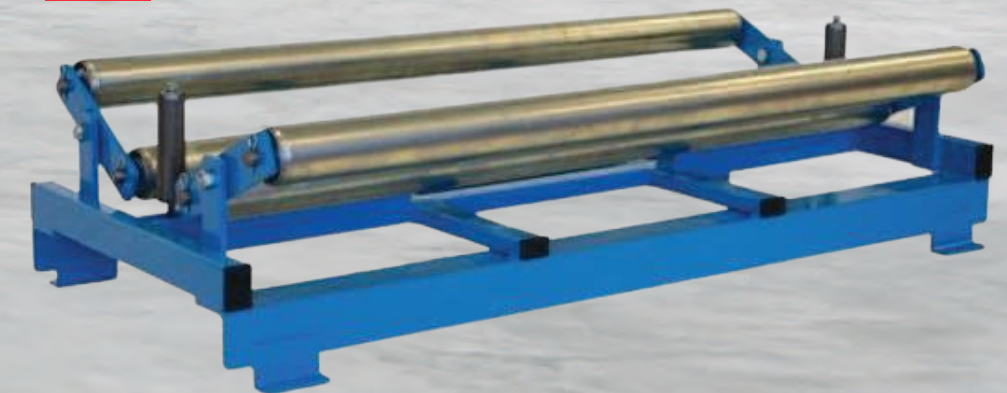
**RA**  
SERİSİ

MEKANİK RULO SAÇ AÇICI  
*Mechanical Coil Unwinder*



**MRA**  
SERİSİ

MANUEL RULO SAÇ AÇICILAR  
*Manual Coil Unwinder*





**ROLLTECH**  
makina

**ROLLTECH**  
makina



CONTACT US

[info@rolltechmakina.com](mailto:info@rolltechmakina.com)

+90 (534) 342 2683

+90 (224) 341 1015

[www.rolltechmakina.com](http://www.rolltechmakina.com)

**ROLLTECH MAKİNA SANAYİ TİCARET LİMİTED ŞİRKETİ**

OTOSANSİT Sanayi Sitesi 4.Blok No:169/1

Yıldırım, BURSA TÜRKİYE